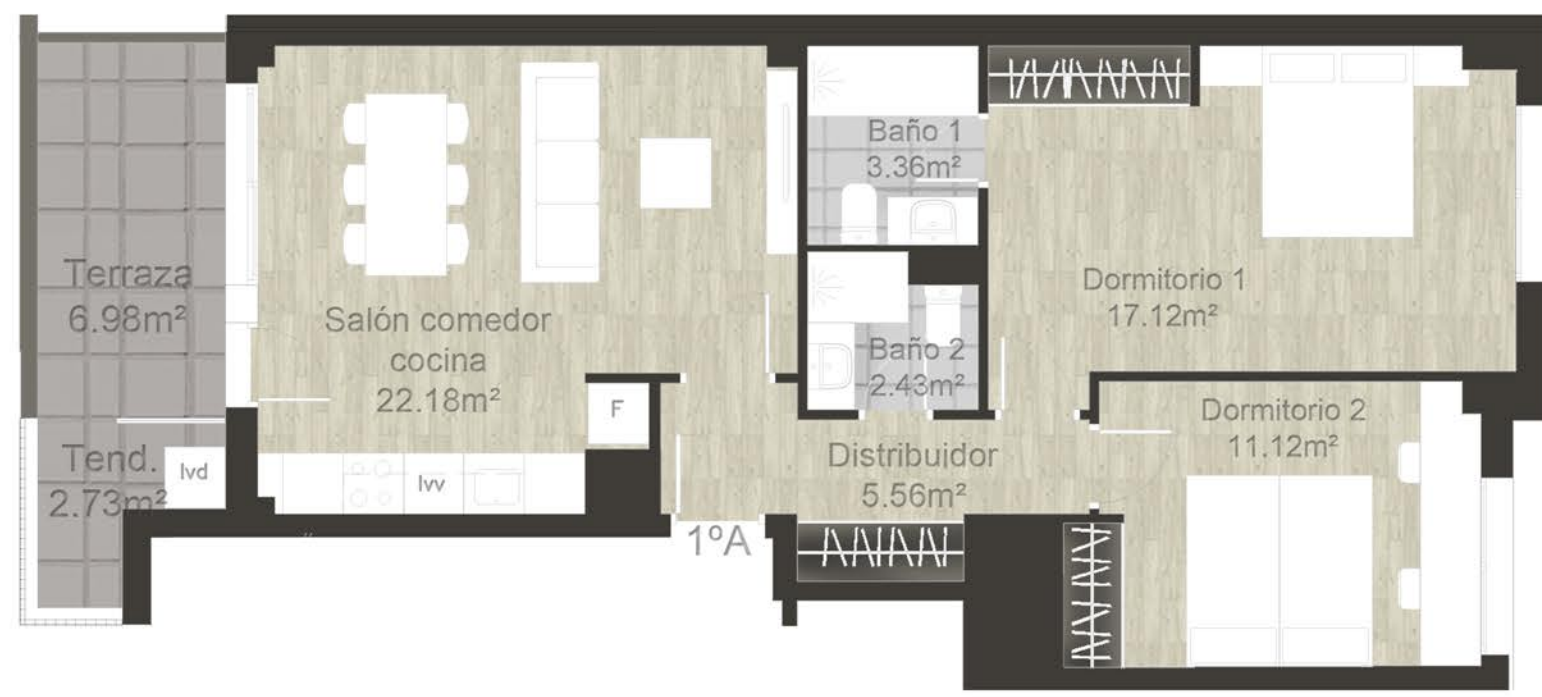
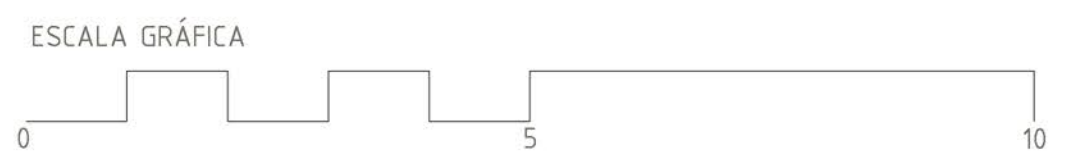


PORTAL 7 PLANTA 1-4 PISO A



SUPERFICIE ÚTIL INTERIOR:	64,50m <sup>2</sup>
SUPERFICIE ÚTIL TERRAZAS/JARDINES:	6,98m <sup>2</sup>
SUPERFICIE CONSTRUIDA APROX CON P/P ZZCC Y TERRAZAS:	92,96m <sup>2</sup>



633330618/911846400

EDIFICIO RESIDENCIAL DE VIVIENDA LIBRE EN ALCALÁ DE HENARES

Nota: Plano y superficies orientativos, no vinculantes, pudiendo ser modificados por requerimientos técnicos o administrativos.