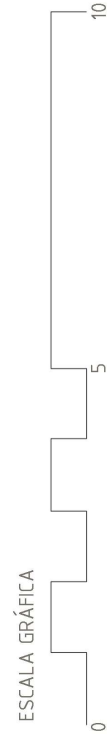
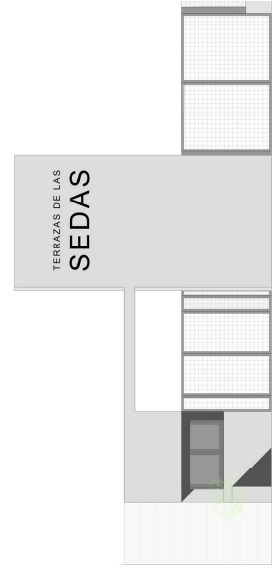


PORTAL 5 PLANTA 1-4 PISO D



SUPERFICIE ÚTIL INTERIOR:	64,07m <sup>2</sup>
SUPERFICIE ÚTIL TERRAZAS/JARDINES:	4,94m <sup>2</sup>
SUPERFICIE CONSTRUIDA APROX CON P/P ZZCC Y TERRAZAS:	89,34m <sup>2</sup>



633330618/911846400

EDIFICIO RESIDENCIAL DE VIVIENDA LIBRE EN ALCALÁ DE HENARES

Nota: Plano y superficies orientativos, no vinculantes, pudiendo ser modificados por requerimientos técnicos o administrativos.