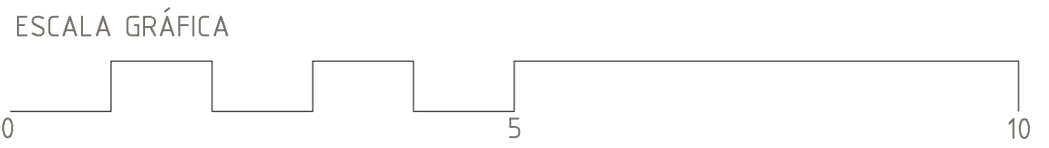
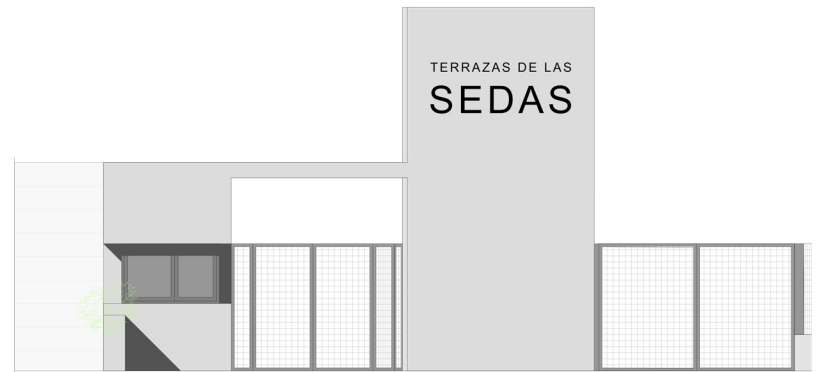


PORTAL 5 PLANTA 1-4 PISO A

SUPERFICIE ÚTIL INTERIOR:	65,55m ²
SUPERFICIE ÚTIL TERRAZAS/JARDINES:	6,35m ²
SUPERFICIE CONSTRUIDA APROX CON P/P ZZCC Y TERRAZAS:	95,37m ²



633330618/911846400

EDIFICIO RESIDENCIAL DE VIVIENDA LIBRE EN ALCALÁ DE HENARES

Nota: Plano y superficies orientativos, no vinculantes, pudiendo ser modificados por requerimientos técnicos o administrativos.