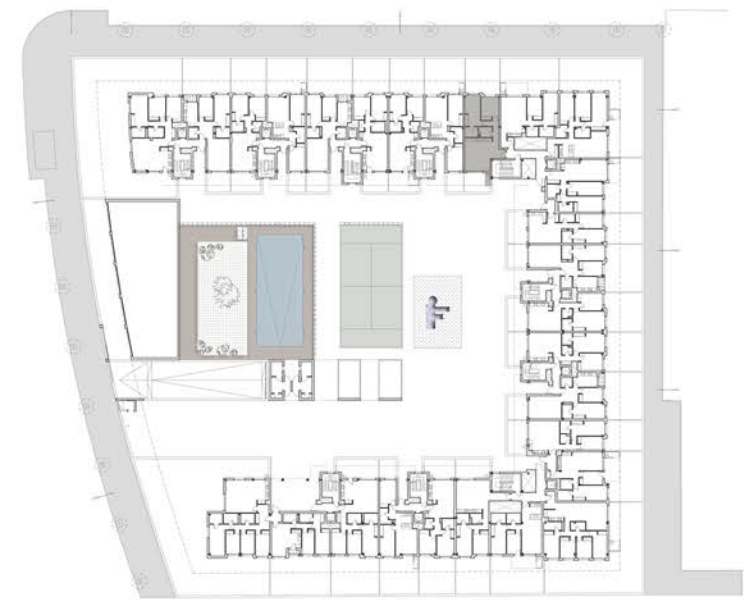




PLANTA BAJA
VIVIENDA + JARDÍN PRIVATIVO

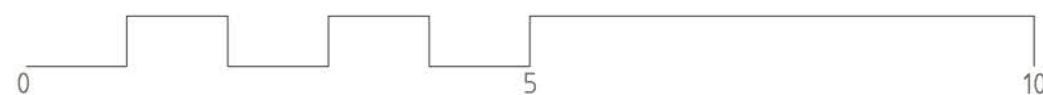


PORTAL 5 PLANTA 0 PISO A

SUPERFICIE ÚTIL INTERIOR:	66,66m ²
SUPERFICIE ÚTIL TERRAZAS/JARDINES:	44,18m ²
SUPERFICIE CONSTRUIDA CON P/P ZZCC:	101,42m ²

TERRAZAS DE LAS SEDAS

ESCALA GRÁFICA



633330618/911846400

EDIFICIO RESIDENCIAL DE VIVIENDA LIBRE EN ALCALÁ DE HENARES

Nota: Plano y superficies orientativos, no vinculantes, pudiendo ser modificados por requerimientos técnicos o administrativos.